

GRABADORA LÁSER PARA METALES (30X30CM - 20W) **FIBER LASER** **F20W-QS-BASIC**



INCLUYE
LUZ
LED



VELOCIDAD
200
MM/S



POTENCIA
20
WATTS



ART.32595

ESPECIFICACIONES

PARA SISTEMA DE MARCADO Y GRABADO INDUSTRIAL. RENDIMIENTO ESTABLE, ALTA PRECISIÓN, OPERACIÓN EFICIENTE, IDEAL PARA APLICACIONES PROFESIONALES DE BAJA Y MEDIA EXIGENCIA EN ENTORNOS PRODUCTIVOS.

LONGITUD DE ONDA 1064 NM - CALIDAD DE HAZ $M^2 < 1.5$ - DIÁMETRO DE HAZ 6-8 MM - FRECUENCIA 20-60 KHZ - VOLTAJE 24 VDC ± 1 - CONSUMO 200 W.



ALGUNOS EJEMPLOS DE APLICACIONES COMUNES

PÁG. 1/3

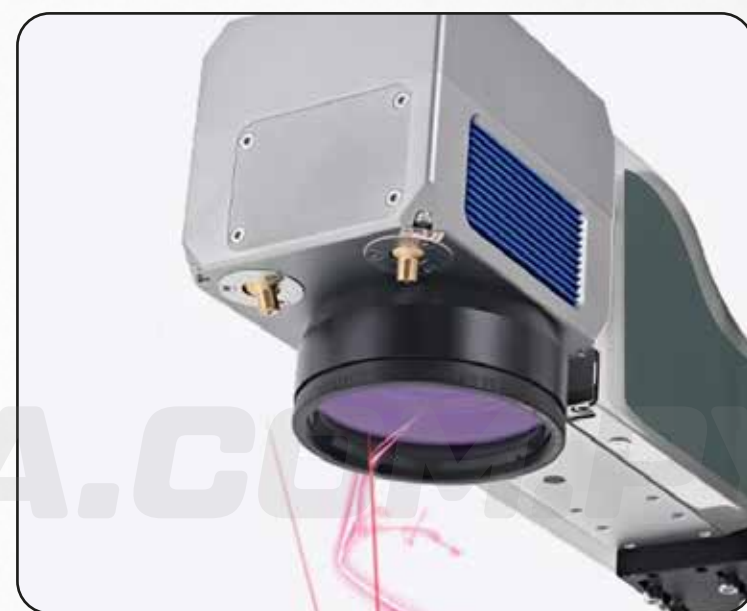
VENTAJAS



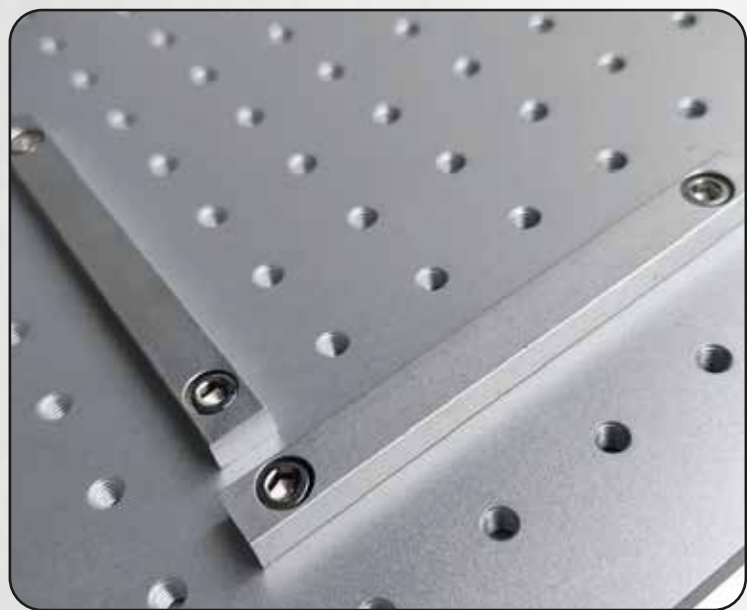
SISTEMA DE INTERRUPTORES DE FÁCIL OPERACIÓN



ELEVADOR MANUAL



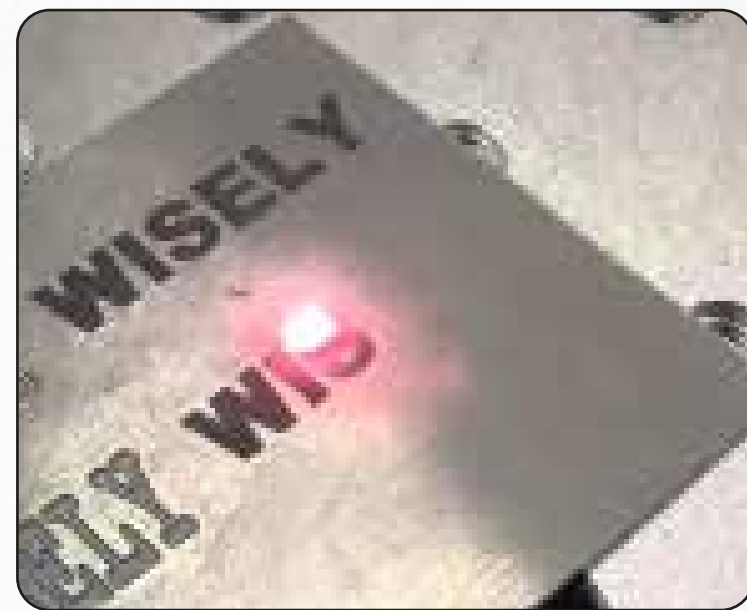
GALVANÓMETRO DE ALTA VELOCIDAD



BARRA FIJA DE ALUMINIO



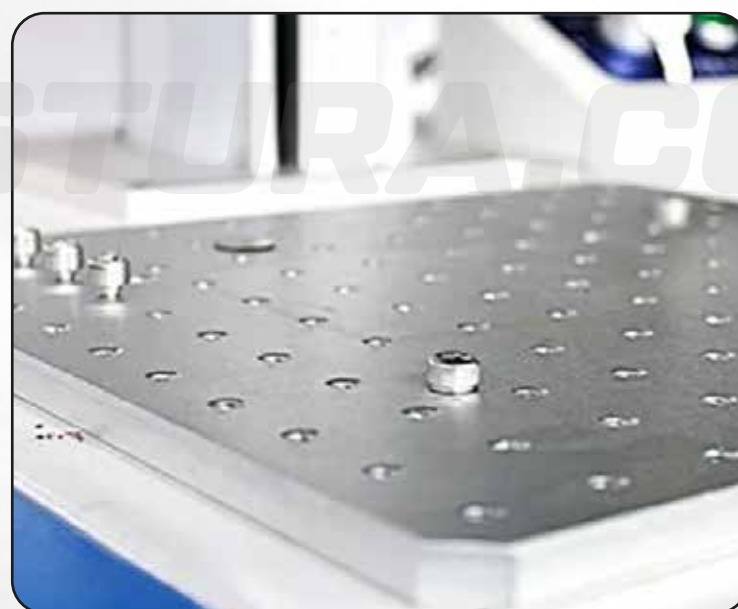
CABEZA DEL ESCANER DE ALTA CALIDAD



LUZ ROJA PREVIA, PRODUCE UN MARCO RECTANGULAR INDICANDO EL RANGO DE IMPRESIÓN



INCLUYE LUZ LED

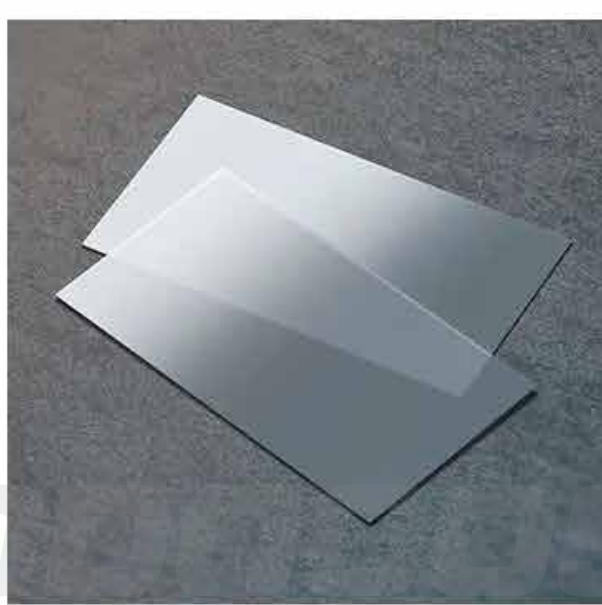


PLATAFORMA DE TRABAJO 30X30 CM

MATERIALES GRABABLES



METAL



PLÁSTICO

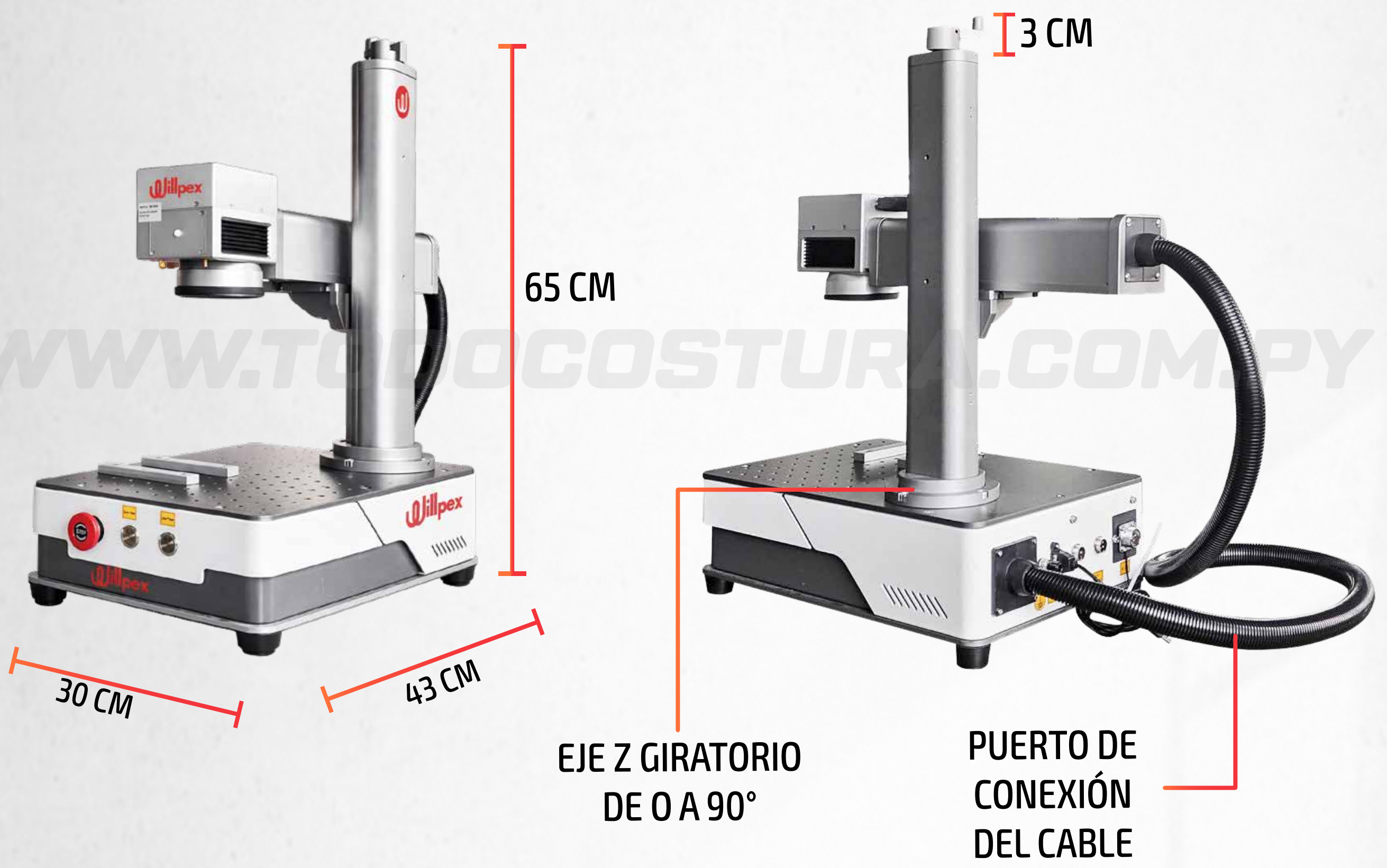


ALEACIÓN



CUERO

*LAS IMÁGENES SON MERAMENTE ILUSTRATIVAS Y PUEDEN NO CONSTITUIR LA REPRESENTACIÓN EXACTA DEL PRODUCTO.



ACCESORIOS OPCIONALES



**EJE ROTATIVO (PROFESIONAL)
PARA GRABADORA FIBER
PARA METALES
ART.22323**



**EJE ROTATIVO
(PROFESIONAL PARA ANILLOS)
GRABADORA FIBER LASER
PARA METALES WILLPEX
ART.22324**



**SOPORTE MORSA
PARA FIBER LÁSER
ART.29242**

WWW.TODOCOSTURA.COM.PY